

鋒裕匯理基金美國潛力增長股票 (原英文名稱：截至2024年3月14日 之名稱為PIONEER US EQUITY FUNDAMENTAL GROWTH)

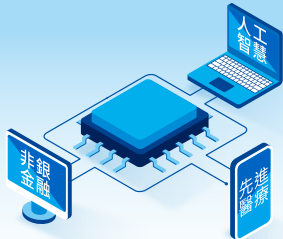


新登場! 贏向美國 First Choice



品現 兼優 美股投資首選

Growth First
成長優先



聚焦成長股 緊抓趨勢¹

Quality First
品質優先



獨家S·A·R·S選股面向²，
解構股市投資魔方

嚴選高品質標的

Performance First
表現優先



資深團隊³操盤跨越多空，
長期表現值得信賴

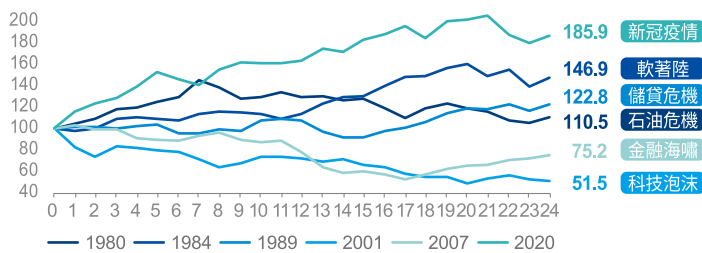
嚴控風險 實績卓越

資料來源：鋒裕匯理投信，資料日期：2024/11/30。¹僅供舉例，不代表本基金必然之投資。本基金投資風險請詳閱基金公開說明書。本文提及之經濟走勢預測不必然代表本
基金之績效。²長期成長機會(Secular growth opportunities)、評價面優勢(Attractive valuation)、成長資本回報率(Return on growth capital)、永續競爭優勢(Sustainable
competitive advantage)，偏好具持續性、可預測的長期性高成長企業。³投資組合經理人平均業界資歷超過25年，任職於鋒裕匯理美國平均資歷超過17年。



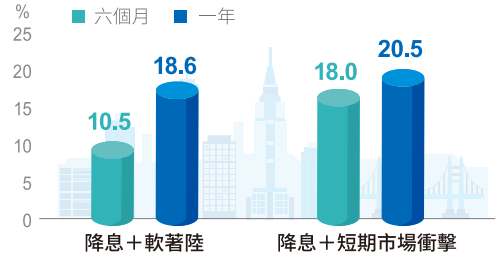
降息激勵 成長股漲相佳

單次降息>50基點後成長股表現(標準化)



資料來源：彭博，資料日期：1980/1/1-2024/11/1。成長股採用羅素1000成長指數為代表。均採用降息當月底進場計算。過往分析僅供參考，不保證未來結果，投資人無
法直接投資指數，指數報酬亦不代表基金之績效表現。

降息後進場成長股平均報酬(%)



牛長熊短 逢回即長期進場點

金融海嘯後成長股年度報酬

平均表現 17.7%

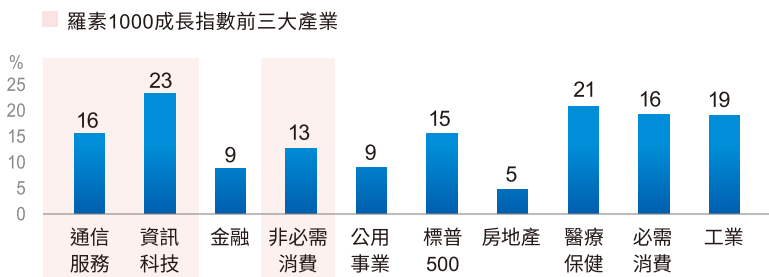


資料來源：彭博，資料日期：2008/12/31-2024/11/30。*2024年截至2024/11/30。成長股採用羅素1000成長指數為代表。過往分析僅供參考，不保證未來結果，投資人
無法直接投資指數，指數報酬亦不代表基金之績效表現。



成長型產業 獲利贏家

2025 EPS成長率預估(%，按產業分)



2025 EPS成長率預估(%，按風格分)

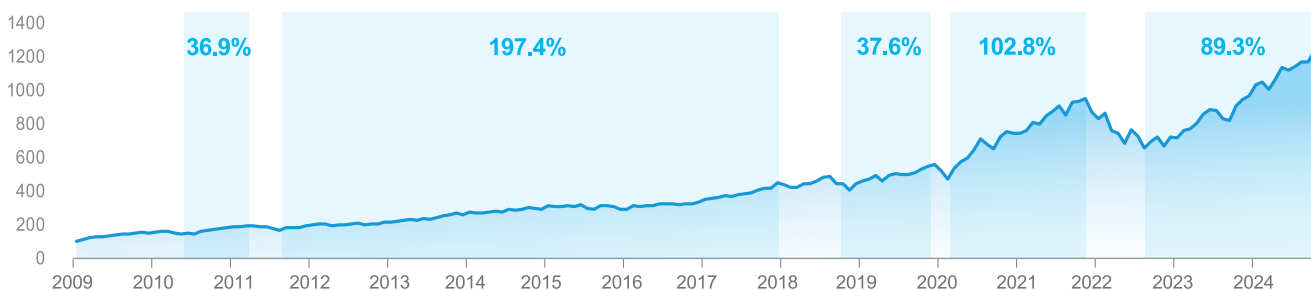


資料來源：(左)Factset，資料日期：2024/12/6，採用標普500指數之子產業EPS成長率為代表；(右)富時羅素，資料日期：2024/9/30。本文提及之經濟走勢預測不必然代表本基金之績效。



掌握美國成長股破風潛力

金融海嘯低點以來美國成長股走勢(標準化2009/2/27=100)



資料來源：彭博，資料日期：2009/2/27-2024/11/30。成長股採用羅素1000成長指數為代表。過往分析僅供參考，不保證未來結果，投資人無法直接投資指數，指數報酬亦不代表基金之績效表現。

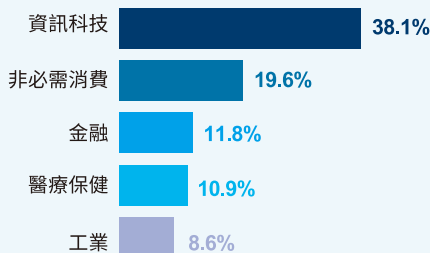


鋒裕匯理美國潛力增長股票投組配置

基金小檔案

基金規模：37.94億美元
 成立時間：2008/11/7
 參考指標：羅素1000成長指數
 管理費：1.25%
 計價幣別：美元
 風險收益等級：RR4*

前五大產業分布



前十大持股

名稱	產業	「七巨頭」**	比重(%)
亞馬遜	非必需消費	✓	7.7
微軟	資訊科技	✓	6.9
蘋果	資訊科技	✓	4.9
萬事達卡	金融		4.7
甲骨文	資訊科技		3.7
谷歌	通信服務	✓	3.4
安費諾	資訊科技		3.4
UBER	工業		3.2
摩托羅拉解決方案	資訊科技		3.0
賽富時	資訊科技		2.9
總計			43.8

資料來源：鋒裕匯理投信，彭博，資料日期：2024/11/30。*主要投資於以美國為公司註冊地、或其大部份經濟活動在美國進行之公司，考量基金類型，主要投資國家或地區，再參考公會風險報酬等級分類標準，以及過去淨值之變動性，本基金風險報酬等級為RR4，依照KYP風險評估結果，本基金適合風險承受度中高，願意承擔適量風險，以追求有潛力報酬的投資人。**「七巨頭」係指美國巨型公司-蘋果、谷歌、微軟、亞馬遜、Meta、特斯拉和輝達。投資人申購本基金係持有基金受益憑證，而非本文提及之投資資產或標的。

鋒裕匯理證券投資信託股份有限公司 台北市信義路5段7號台北101大樓32樓之一 總機：+886 2 8101 0696

本境外基金經金管會核准或同意生效，惟不表示絕無風險。基金經理公司以往之經理績效不保證基金之最低投資收益；基金經理公司除盡善良管理人之注意義務外，不負責基金之盈虧，亦不保證最低之收益，投資人申購前應詳閱基金公開說明書。有關基金應負擔之費用(含分銷費用)已揭露於基金公開說明書及投資人須知，本公司及銷售機構均備有基金公開說明書(或中譯本)或投資人須知，投資人亦可至境外基金資訊觀測站(www.fundclear.com.tw)中查詢。本文提及之經濟走勢預測不必然代表本基金之績效，本基金投資風險請詳閱公開說明書。過去績效並不保證未來表現。除非另行指明，則本文件所含資訊均得自鋒裕匯理投信，或本文件內所有評論純為鋒裕匯理投信之意見。所有意見均可能隨時因市場或其他狀況而變更，且無法保證國家、市場或產業之預期表現。本文件並非基金公開說明書，亦不構成買賣基金單位或服務之要約或請求，凡於任何管轄地區向任何對象提出前述要約或請求，若提出該要約及請求之人士或其對象不符法定資格，均屬違法行為。

鋒裕匯理證券投資信託股份有限公司為Amundi Group之成員【鋒裕匯理證券投資信託股份有限公司獨立經營管理】



使用保護森林環保紙及友善環境的大豆油墨印刷

Amundi
鋒裕匯理 資產管理