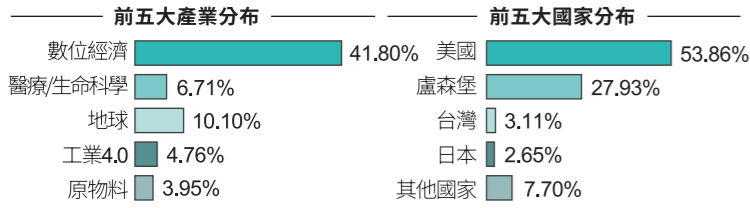


東方匯理創新趨勢多重資產證券投資信託基金(原名稱：鋒裕匯理創新趨勢多重資產證券投資信託基金)(本基金之配息來源可能為本金)

基金小檔案

基金規模	299.16百萬新台幣	保管銀行	永豐銀行
成立日期	2023/8/24	計價幣別	新台幣、美元、人民幣
經理費	1.8%	發行級別	累積 / 月配息；前收(A)及後收(N)
風險收益等級	RR3		

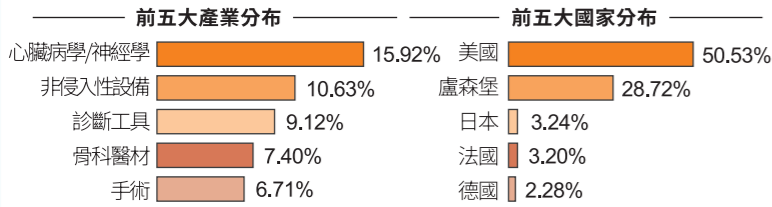


資料來源：東方匯理投信，資料日期：2026/2/28。本基金不適合無法承擔相關風險之投資人，投資人投資非投資等級債券基金不宜占其投資組合過高之比重。考量基金主要投資市場、策略之外，亦考量基金過去五年淨值年化波動性(標準差)，透過與該基金之SRRI(綜合風險與回報指標)進行差異化分析的結果，本基金風險報酬等級RR3；依照KYP風險評估結果，本基金適合風險承受度中，能一般程度地接受風險，追求合理的報酬的投資人。配息紀錄資料來源：東方匯理投信與LSEG理柏，原幣計價。資料日期：2026/2/28。完整配息紀錄資料，請至東方匯理投信官網中查詢(www.amundi.com.tw)。基金配息之每單位配息金額+除息日前一淨值*100%=當月配息率；當月含息報酬率係為〈月底淨值-上月底淨值+上月配息金額〉+上月底淨值*100%。含息報酬率係指將收益分配均假設再投資本基金。

東方匯理先進醫療科技多重資產證券投資信託基金(原名稱：鋒裕匯理先進醫療科技多重資產證券投資信託基金)(本基金之配息來源可能為本金)

基金小檔案

基金規模	295.86百萬新台幣	保管銀行	台北富邦銀行
成立日期	2022/10/28	計價幣別	新台幣、美元、人民幣、澳幣、南非幣
經理費	1.8%	發行級別	累積 / 月配息；前收(A)及後收(N)
風險收益等級	RR3		



資料來源：東方匯理投信，資料日期：2026/2/28。本基金不適合無法承擔相關風險之投資人，投資人投資非投資等級債券基金不宜占其投資組合過高之比重。考量基金主要投資市場、策略之外，亦考量基金過去五年淨值年化波動性(標準差)，透過與該基金之SRRI(綜合風險與回報指標)進行差異化分析的結果，本基金風險報酬等級RR3；依照KYP風險評估結果，本基金適合風險承受度中或低，不願意承擔過多風險的投資人。配息紀錄資料來源：東方匯理投信與LSEG理柏，原幣計價。資料日期：2026/2/28。完整配息紀錄資料，請至東方匯理投信官網中查詢(www.amundi.com.tw)。基金配息之每單位配息金額+除息日前一淨值*100%=當月配息率；當月含息報酬率係為〈月底淨值-上月底淨值+上月配息金額〉+上月底淨值*100%。含息報酬率係指將收益分配均假設再投資本基金。

東方匯理證券投資信託股份有限公司 | 台北市信義路5段7號台北101大樓32樓之一 | 總機:+886 2 8101 0696

本基金經金管會核准或同意生效，惟不表示絕無風險。基金經理公司以往之經理績效不保證基金之最低投資收益；基金經理公司除盡善良管理人之注意義務外，不負責本基金的盈虧，亦不保證最低之收益，投資人申請前應詳閱基金公開說明書。有關基金應負擔之費用及投資風險等已揭露於基金公開說明書或基金簡式公開說明書，投資人可至公開資訊觀測站(http://mops.twse.com.tw)或本公司網站(https://www.amundi.com.tw)查詢。基金的配息可能由基金的收益或本金中支付。任何涉及由本金支出的部份，可能導致原始投資金額減損。基金配息率不代表基金報酬率，且過去配息率不代表未來配息率；基金淨值可能因市場因素而上下波動。本基金進行配息前已先扣除應負擔之相關費用。最近12個月內配息組成相關資料，投資人可參考本公司網站(https://www.amundi.com.tw)。東方匯理創新趨勢多重資產證券投資信託基金(原名稱：鋒裕匯理創新趨勢多重資產證券投資信託基金)(本基金之配息來源可能為本金)為多重資產型基金，主要投資於「創新趨勢」概念之有價證券，東方匯理先進醫療科技多重資產證券投資信託基金(原名稱：鋒裕匯理先進醫療科技多重資產證券投資信託基金)(本基金之配息來源可能為本金)為多重資產型基金，主要投資於「先進醫療科技」概念之有價證券，上述兩檔基金有投資於非投資等級之有價證券，潛在收益可能較一般投資級債券為高，然而其面對的風險亦相對較高。本基金可投資於符合美國Rule 144A規定之債券，該債券屬私募性質，較可能發生流動性不足，或因財務資訊揭露不完整而無法定期評估公司償債能力及營運之信用風險，或因價格不透明導致波動性較大之風險，投資人投資於本基金時，宜斟酌個人風險承擔之能力及資金可運用期間，留意相關風險。本基金可能投資於未達一定之信用評等或無信用評等之可轉換公司債，由於可轉換公司債同時兼具債券與股票之性質，因此除流動性風險、信用風險及利率風險外，還可能因標的股票價格波動，而造成該可轉換公司債之價格波動，投資該類債券所承受之信用風險相對較高。本基金之主要投資風險包括債券發行人違約之信用風險、利率變動風險、流動性風險、外匯管制及匯率變動風險、政治風險、經濟風險、資產過度集中風險、產業景氣循環風險、投資標的或特定投資策略風險、從事證券相關商品交易之風險、基金特色之風險及商品交易對手之信用風險。外幣計價級別：投資人須承擔取得收益分配或買回價金時轉換回新臺幣可能產生之匯率風險，若轉換當時之新臺幣兌換外幣匯率相較於原始投資日之匯率升值時，投資人將承受匯兌損失。本基金得從事利率交換，其風險包括交易契約因市場利率之上揚或下跌所產生評價損益變動之風險，由於債券價格與利率成反方向關係，當利率變動向上而使債券價格下跌時，基金資產便可能有損失之風險，進而影響淨值；利率上升亦可能影響利率交換合約的價格，進而影響基金淨值。交易對手無法對其應交付之現金履行交割義務之信用風險。本基金得為避險目的從事衍生自信用相關金融商品交易，即信用違約交換(CDS)及信用違約交換指數(CDS Index，如CDX系列指數與Itraxx系列指數等)，雖然可利用承作信用相關商品以達避險，惟從事此等交易可能存在交易對手之信用風險、流動性風險及市場風險，且縱使手續費應於買回時支付，且該費用將依持有期間而有所不同，其除費用之計收與前收手續費類型完全相同，亦不計加計銷費用，請詳閱公開說明書。東方匯理證券投資信託股份有限公司為東方匯理基金及東方匯理長鷹系列基金在臺灣之總代理及投資顧問。東方匯理證券投資信託股份有限公司為Amundi Group之成員【東方匯理投信獨立經營管理】

近期基金配息紀錄

配息基準日	每單位配息金額	新台幣 AD類型		
		當月配息率	基準日淨值	當月含息報酬率
2026/03/13	0.049500	0.43%	11.56	-1.75%
2026/02/11	0.049500	0.42%	11.91	0.44%
2026/01/15	0.053000	0.43%	12.20	-0.47%

配息基準日	每單位配息金額	美元 AD類型		
		當月配息率	基準日淨值	當月含息報酬率
2026/03/13	0.049700	0.43%	11.53	-1.07%
2026/02/11	0.049700	0.41%	12.05	0.34%
2026/01/15	0.051300	0.42%	12.30	-0.47%

配息基準日	每單位配息金額	人民幣 AD類型		
		當月配息率	基準日淨值	當月含息報酬率
2026/03/13	0.037900	0.35%	10.98	-1.22%
2026/02/11	0.037900	0.33%	11.49	0.08%
2026/01/15	0.039800	0.34%	11.74	-0.76%

近期基金配息紀錄

配息基準日	每單位配息金額	新台幣 AD類型		
		當月配息率	基準日淨值	當月含息報酬率
2026/03/13	0.041700	0.44%	9.48	-0.07%
2026/02/11	0.041700	0.42%	9.96	-0.91%
2026/01/15	0.047800	0.46%	10.36	-1.75%

配息基準日	每單位配息金額	美元 AD類型		
		當月配息率	基準日淨值	當月含息報酬率
2026/03/13	0.042300	0.44%	9.55	0.52%
2026/02/11	0.042300	0.42%	10.17	-1.00%
2026/01/15	0.046700	0.44%	10.54	-1.81%

配息基準日	每單位配息金額	人民幣 AD類型		
		當月配息率	基準日淨值	當月含息報酬率
2026/03/13	0.031400	0.35%	8.86	0.34%
2026/02/11	0.031400	0.33%	9.45	-1.08%
2026/01/15	0.035400	0.36%	9.80	-2.06%

Amundi
東方匯理 資產管理

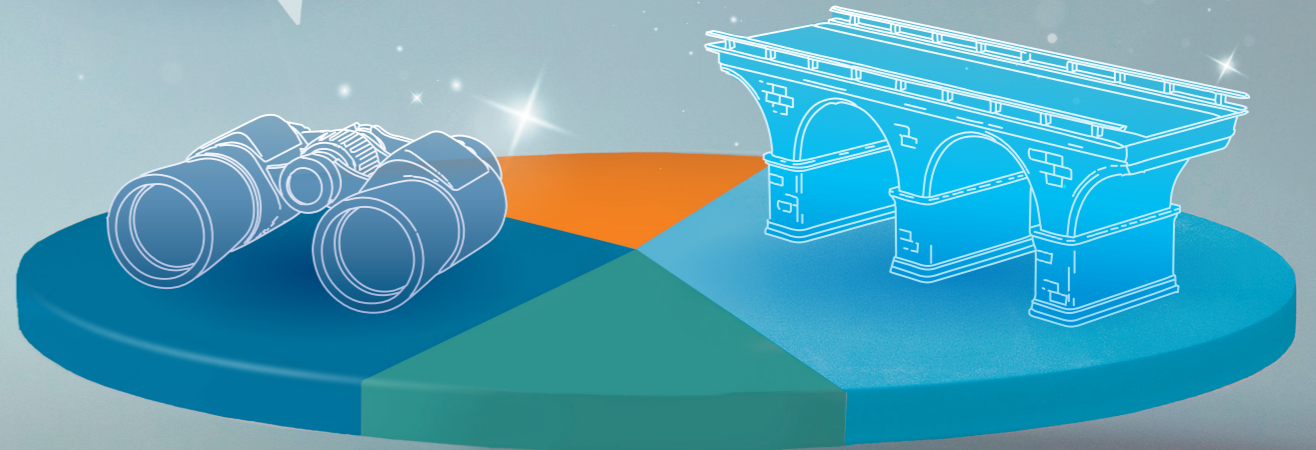
2026年東方匯理多重資產系列基金 攻守兼備 投資到位!

了解更多



多重資產
成長收益

實質收息
多重資產



東方匯理實質收息多重資產證券投資信託基金(原名稱：鋒裕匯理實質收息多重資產證券投資信託基金)(本基金之配息來源可能為本金)

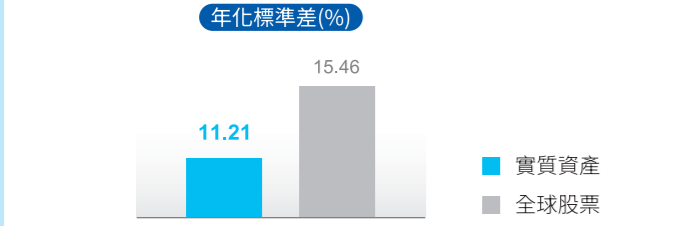
錢進實質，贏向收息！

報酬率 (%)	3個月	6個月	1年	2年	3年	5年
本基金A2新台幣級別	7.62	15.60	16.70	22.71	28.90	41.25
同類型平均 (新台幣計算)	0.76	5.66	12.82	16.23	35.05	29.15

報酬率 (%)	3個月	6個月	1年	2年	3年	5年
本基金A2美元級別	5.81	10.14	21.09	22.70	22.81	26.05
同類型平均 (美元計算)	-0.83	1.53	16.46	17.39	33.53	22.45

資料來源：理柏、東方匯理投信。同類型係採投信投顧公會分類多重資產型，績效資料日期：2026/3/31。本基金成立日為2019/10/31。採息息報酬率=(截止日淨值-起始日淨值+期間每單位配息金額)÷起始日淨值*100%。過去績效並不保證未來表現。

波動低：市場震盪，實質資產不易受影響



資料來源：彭博、東方匯理投信。區間採用2005/4/30(實質資產指數成立)至2026/2/28。資料日期：2026/2/28。資產類別使用指數：以上指數使用：全球股票=FTSE All World Index、實質資產=S&P Real Assets Index、實質資產係衡量全球房地產、基礎建設、大宗商品及通膨連結債券之表現。指數舉例僅為投資參考，惟投資人無法直接投資該指數，指數報酬不代表基金之績效表現/到期殖利率不代表基金報酬率，過往績效並不保證未來結果。

基金小檔案			
基金規模	新台幣45.72億元	保管銀行	台北富邦銀行
成立日期	2019/10/31	計價幣別	新台幣、美元、人民幣、澳幣、南非幣
經理費	1.8%	發行級別	累積 / 月配息；前收(A)及後收(N)
風險收益等級	RR4		

資料來源：東方匯理投信、投信投顧公會，資料日期：2026/2/28。採用中華民國證券投資信託暨顧問商業同業公會「基金風險報酬等級分類標準」之分類，**本基金投資風險請詳閱基金公開說明書**。本基金投資風險請參考公開說明書或基金月報。投資人申購本基金係持有基金受益憑證，而非本文提及之投資資產或標的。

東方匯理證券投資信託股份有限公司 | 台北市信義路5段7號台北101大樓32樓之一 | 總機：+886 2 8101 0696

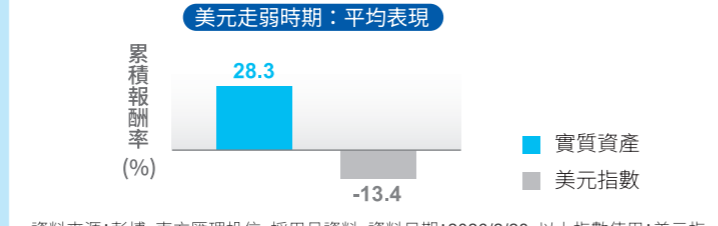
本基金會經金管會核准或同意生效，惟不表示絕無風險。基金經理公司以往之經理績效不保證基金之最低投資收益；基金經理公司除盡善良管理人之注意義務外，不負責本基金之盈虧，亦不保證最低之收益，投資人申購前應詳閱基金公開說明書。有關基金應負擔之費用及投資風險等已揭露於基金公開說明書或基金簡式公開說明書，投資人可至公開資訊觀測站 (<http://mops.twse.com.tw>) 或本公司網站 (<https://www.amundi.com.tw>) 查詢。本文提及之經濟走勢預測不必然代表本基金之績效，本基金會投資風險請詳閱基金公開說明書。基金的配息可能由基金的收益或本金中支付。任何涉及由本金支出的部份，可能導致原始投資金額減損。基金配息率不代表基金報酬率，且過去配息率不代表未來配息率；基金淨值可能因市場因素而上下波動。本基金進行配息前已先扣除應負擔之相關費用，最近12個月內配息組成相關資料，投資人可參考本公司網站 (<https://www.amundi.com.tw>)。由於非投資等級債券之信用評等未達投資等級或未經驗信用評等，且對利率變動的敏感度甚高，故本基金可能會因利率上升、市場流動性下降，或債券發行機構違約不支付本金、利息或破產而蒙受虧損。本基金不適合無法承擔相關風險之投資人，投資人投資非投資等級債券基金不宜占其投資組合過高之比重。東方匯理實質收息多重資產證券投資信託基金(原名稱：鋒裕匯理實質收息多重資產證券投資信託基金)(本基金配息來源可能為本金)為多重資產型基金，主要投資於「實質資產」，概念之有價證券，由於本基金有投資於非投資等級之有價證券，潛在收益可能較一般投資級債券為高，然而其面對的風險亦相對較高。考量基金類型，主要投資國家或地區，再參考公會風險報酬等級分類標準，以及過去淨值之波動性，本基金風險報酬等級應為RR4。依照KYP風險評估結果，本基金適合風險承受度中高，願意承擔適量風險，以追求有潛力的報酬的投資人。基金投資涉及投資新興市場部份，因其波動性與風險程度可能較高，且其政治與經濟情勢穩定度可能低於已開發國家，也可能使資產價值受不同程度之影響。本基金將使用符合法規及其投資方針之證券相關商品，包括透過出售個股或股價指數選擇權之操作來增加權利金收益並同時控制投資部位。此等金融衍生性商品之操作策略雖可增加收益來源，但在本基金會投資標的短線大幅上漲時，此投資策略可能導致本基金會漲勢較同業為緩慢之風險。投資人應留意衍生性工具 / 證券相關商品等槓桿投資策略所可能產生之投資風險，相關投資風險詳見公開說明書。本基金會為多重資產型基金，本基金會之投資人亦將承擔多重資產型基金一般所應承擔之風險，不會因本基金會投資證券相關商品而降低。此外，投資人應留意證券相關商品交易可能產生之投資風險。本基金會可投資於符合美國 Rule 144A規定之債券，該債券屬私募性質，較可能發生流動性不足，或因財務資訊揭露不完整而無法定期評估公司債價能力及營運之信用風險，或因價格不透明導致波動性較大之風險，投資人投資於本基金時，宜斟酌個人風險承擔之能力及資金可運用期間，留意相關風險。本基金會包含新臺幣、美元、日幣(避險)計價受益權單位，如投資人以外幣計價之貨幣換匯後申購本基金會者，須自行承擔匯率變動之風險；如以外幣計價之貨幣申購或買回時，其匯率波動可能影響該外幣計價受益權單位之投資績效，投資人應注意因其與銀行進行外匯交易時，投資人須承擔買賣價差，該價差依各銀行報價而定。人民幣目前無法自由兌換，且受到外匯管制及限制。此外，人民幣為管制性貨幣，其流動性有限，且除受市場變動之影響外，人民幣可能受大陸地區法令、政策之變更，進而影響人民幣資金市場之供需，致其匯率波動幅度較大，相關的換匯作業可能產生較高的結匯成本。本基金會之新臺幣計價受益權單位對美元不避險，人民幣、澳幣、南非幣計價受益權單位對美元原則採高度避險策略，不同貨幣計價受益權單位之投資人應留意避險策略之不同。面對之匯率風險亦將不同。本基金會N2累積類型各幣別計價受益權單位及ND月配類型各幣別計價受益權單位之遞延手續費應於買回時支付，且該費用將依持有期間而有所不同，其餘費用之計收與前收手續費類型完全相同，亦不加計分銷費用，請詳閱公開說明書。東方匯理證券投資信託股份有限公司為東方匯理基金及東方匯理長廣系列基金在臺灣之總代理及投資顧問。東方匯理證券投資信託股份有限公司為 Amundi Group之成員【東方匯理投信獨立經營管理】

股息優：實質資產息收更優



資料來源：彭博、東方匯理投信。採過去36個月月底資料平均，資料日期：2026/2/28。資產類別使用指數：以上指數除了基礎建設使用S&P Global Infrastructure指數、房地產使用FTSE Nareit All REITs Index之外，均使用Bloomberg world Index各產業指數、全球股票使用FTSE All World Index。指數舉例僅為投資參考，惟投資人無法直接投資該指數，指數報酬不代表基金之績效表現/到期殖利率不代表基金報酬率，過往績效並不保證未來結果。

潛力佳：中長期美元走弱，助漲實質資產走勢



資料來源：彭博、東方匯理投信。採用月資料，資料日期：2026/2/28。以上指數使用：美元指數=DXY Currency、實質資產=S&P Real Assets Index、美元走弱期間：2005/12-2008/3-2009/3-2009/11-2010/6-2011/5-2017/1-2018/1-2020/4-2021/2-2022/10-2024/9-2025/1-2026/1；實質資產係衡量全球房地產、基礎建設、大宗商品及通膨連結債券之表現。指數舉例僅為投資參考，惟投資人無法直接投資該指數，指數報酬不代表基金之績效表現/到期殖利率不代表基金報酬率，過往績效並不保證未來結果。

前五大產業分布			前五大國家分布		
原物料	12.7%	美國	55.8%		
房地產	10.4%	德國	4.6%		
能源	9.5%	法國	3.1%		
貴金屬	8.4%	加拿大	2.9%		
基礎建設	5.4%	墨西哥	2.7%		

資料來源：東方匯理投信、投信投顧公會，資料日期：2026/2/28。採用中華民國證券投資信託暨顧問商業同業公會「基金風險報酬等級分類標準」之分類，**本基金投資風險請詳閱基金公開說明書**。本基金投資風險請參考公開說明書或基金月報。投資人申購本基金係持有基金受益憑證，而非本文提及之投資資產或標的。

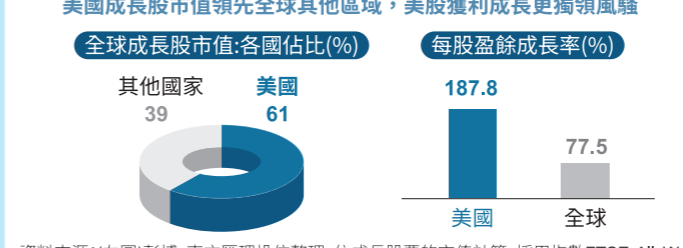
東方匯理全球多重資產成長收益證券投資信託基金(原名稱：鋒裕匯理全球多重資產成長收益證券投資信託基金)(本基金有相當比重投資於非投資等級之高風險債券且配息來源可能為本金)

多重資產新攻略，攻守齊備



資料來源：東方匯理投信，資料日期：2026/2/28。投資人申購本基金係持有基金受益憑證，而非本文提及之投資資產或標的。本基金並無保證收益及配息。本基金可能投資於非投資等級債券，此類有價證券較易發生債券發行公司可能因發生財務危機等因素，無法依債券發行契約按時支付債券利息或償還本金，致本基金產生損失。投資人應留意衍生性工具 / 證券相關商品等槓桿投資策略所可能產生之投資風險，詳見公開說明書。

全球成長股，首重美國

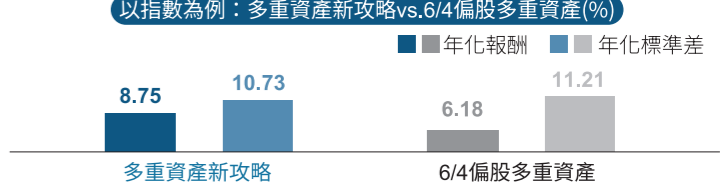


資料來源：(左圖)彭博，東方匯理投信整理，依成長股票市值計算，採用指數FTSE All World Growth Index、資料日期：2026/2/28。(右圖) 彭博，東方匯理投信整理，採用資料，以美元計算，計算期間2007/12/31-2026/2/28。美國=S&P 500 Index、全球股票=FTSE All World Index、資料日期：2026/2/28。過往分析僅供參考，不保證未來結果。投資人無法直接投資該指數，指數報酬亦不代表基金之績效表現，不同時間進場投資，其結果將可能不同。

基金小檔案			
基金規模	新台幣24.49億元	保管銀行	華南商業銀行
成立日期	2025/11/3	計價幣別	新台幣、美元、日幣(避險)
經理費	1.8%	發行級別	累積 / 月配息；前收(A)及後收(N)
風險收益等級	RR3		

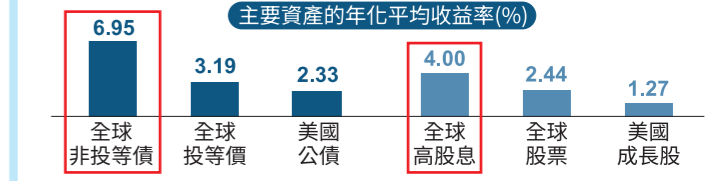
資料來源：東方匯理投信、投信投顧公會，資料日期：2026/2/28。採用中華民國證券投資信託暨顧問商業同業公會「基金風險報酬等級分類標準」之分類，**本基金投資風險請詳閱基金公開說明書**。上述比重可能因小數點進位，加總可能不為100%。本基金投資風險請參考公開說明書或基金月報。投資人申購本基金係持有基金受益憑證，而非本文提及之投資資產或標的。

多重資產新攻略，報酬風險表現更出色



資料來源：LSEG理柏，多重資產新攻略=20%美國大型股+20%美國成長+15%全球非投資等級債+15%全球高股息+15%全球投資等級債+15%短年期美國公債、6/4偏股多重資產=60%股票+40%債券。以上資產使用指數為美國大型股=S&P 500 Index、美國成長股=NASDAQ Composite Index、全球非投資等級債=Bloomberg Global High Yield Corporate Bond Index、全球高股息=FTSE All World High Dividend Yield Index、全球投資等級債=Bloomberg Global Aggregate Corporate Bond Index、短年期美國公債=ICE BofA 3-5 Year US Treasury、股票=FTSE All World Index、債券=Bloomberg Global Aggregate Bond Index、每月調整，計算期間為2008/3/31至2026/2/28，資料日期：2026/2/28。過往分析僅供參考，不保證未來結果。投資人無法直接投資該指數，指數報酬亦不代表基金之績效表現。

掌握關鍵息收來源



資料來源：LSEG理柏，東方匯理投信整理，股票資產採用年化股息率、債券資產採用年化到期殖利率，以上資產使用指數為全球股票=FTSE All World Index、美國成長股=S&P 500 Growth Index、全球高股息=FTSE All-World High Dividend Yield Index、全球非投等債=Bloomberg Global High Yield Corporate Bond Index、全球投等債=Bloomberg Global Aggregate Corporate Bond Index、美國公債=Bloomberg US Treasury Index、計算區間為2013/6/30-2026/2/28，以月資料平均計算，共153個樣本，資料日期：2026/2/28。過往分析僅供參考，不保證未來結果。投資人無法直接投資該指數，指數報酬亦不代表基金之績效表現，不同時間進場投資，其結果將可能不同。本基金並無保證收益及配息。

資產分布	
積極	24.92%
息收	20.86%
防禦	44.18%

● 美國大型股	15.97%	● 全球高股息	13.05%	● 全球投等債	30.31%
● 美國成長股	8.95%	● 全球非投等債	7.81%	● 其他	8.55%
				● 政府公債	5.32%

資料來源：東方匯理投信、投信投顧公會，資料日期：2026/2/28。採用中華民國證券投資信託暨顧問商業同業公會「基金風險報酬等級分類標準」之分類，**本基金投資風險請詳閱基金公開說明書**。上述比重可能因小數點進位，加總可能不為100%。本基金投資風險請參考公開說明書或基金月報。投資人申購本基金係持有基金受益憑證，而非本文提及之投資資產或標的。

東方匯理證券投資信託股份有限公司 | 台北市信義路5段7號台北101大樓32樓之一 | 總機：+886 2 8101 0696

本基金會經金融監督管理委員會或其指定機構核准或同意生效，惟不表示絕無風險。基金經理公司以往之經理績效不保證基金之最低投資收益；基金經理公司除盡善良管理人之注意義務外，不負責本基金之盈虧，亦不保證最低之收益，投資人申購前應詳閱基金公開說明書。本文提及之經濟走勢預測不必然代表本基金之績效，本基金會投資風險請詳閱基金公開說明書。有關基金應負擔之費用已揭露於基金之公開說明書，投資人可至本公司網站 (www.amundi.com.tw/retail) 或公開資訊觀測站 (mops.twse.com.tw) 查詢。本文提及之經濟走勢預測不必然代表本基金之績效，本基金會投資風險請詳閱基金公開說明書。基金的配息可能由基金的收益或本金中支付。任何涉及由本金支出的部份，可能導致原始投資金額減損。基金配息率不代表基金實際報酬，且過去配息不代表未來配息；基金淨值可能因市場因素而上下波動。本基金進行配息前已先扣除應負擔之相關費用，最近12個月內配息組成相關資料已揭露於本公司網站 (www.amundi.com.tw/retail)。由於非投資等級債券之信用評等未達投資等級或未經驗信用評等，且對利率變動的敏感度甚高，故本基金可能會因利率上升、市場流動性下降，或債券發行機構違約不支付本金、利息或破產而蒙受虧損。本基金不適合無法承擔相關風險之投資人，投資人投資非投資等級債券基金不宜占其投資組合過高之比重。東方匯理全球多重資產成長收益證券投資信託基金(原名稱：鋒裕匯理全球多重資產成長收益證券投資信託基金)(本基金有相當比重投資於非投資等級之高風險債券且配息來源可能為本金)為多重資產型基金，廣泛投資於三大資產(積極、高息及防禦資產)，投資範圍包括股票、債券、基金受益憑證及REITs等資產，由於本基金有投資於非投資等級之有價證券，潛在收益可能較一般投資級債券為高，然而其面對的風險亦相對較高。考量基金類型，主要投資國家或地區，再參考公會風險報酬等級分類標準，以及過去淨值之波動性，本基金風險報酬等級應為RR3。依照KYP風險評估結果，本基金適合1.風險承受度中，能一般程度地接受風險，追求合理的報酬。2.風險承受度中高，願意承擔適量風險，以追求有潛力的報酬。3.風險承受度高，願意承擔較高風險以追求獲利，可以接受較高波動的基金。基金投資涉及投資新興市場部份，因其波動性與風險程度可能較高，且其政治與經濟情勢穩定度可能低於已開發國家，也可能使資產價值受不同程度之影響。為增加本基金會可能產生之投資風險。本基金會可投資於符合美國 Rule 144A規定之債券，該債券屬私募性質，較可能發生流動性不足，或因財務資訊揭露不完整而無法定期評估公司債價能力及營運之信用風險，或因價格不透明導致波動性較大之風險，投資人投資於本基金時，宜斟酌個人風險承擔之能力及資金可運用期間，留意相關風險。本基金會包含新臺幣、美元、日幣(避險)計價受益權單位，如投資人以外幣計價之貨幣換匯後申購本基金會者，須自行承擔匯率變動之風險；如以外幣計價之貨幣申購或買回時，其匯率波動可能影響該外幣計價受益權單位之投資績效，投資人應注意因其與銀行進行外匯交易時，投資人須承擔買賣價差，該價差依各銀行報價而定。人民幣目前無法自由兌換，且受到外匯管制及限制。此外，人民幣為管制性貨幣，其流動性有限，且除受市場變動之影響外，人民幣可能受大陸地區法令、政策之變更，進而影響人民幣資金市場之供需，致其匯率波動幅度較大，相關的換匯作業可能產生較高的結匯成本。本基金會之新臺幣計價受益權單位對美元不避險，人民幣、澳幣、南非幣計價受益權單位對美元原則採高度避險策略，不同貨幣計價受益權單位之投資人應留意避險策略之不同。面對之匯率風險亦將不同。本基金會N2累積類型各幣別計價受益權單位及ND月配類型各幣別計價受益權單位之遞延手續費應於買回時支付，且該費用將依持有期間而有所不同，其餘費用之計收與前收手續費類型完全相同，亦不加計分銷費用，請詳閱公開說明書。東方匯理證券投資信託股份有限公司為東方匯理基金及東方匯理長廣系列基金在臺灣之總代理及投資顧問。東方匯理證券投資信託股份有限公司為 Amundi Group之成員【東方匯理投信獨立經營管理】